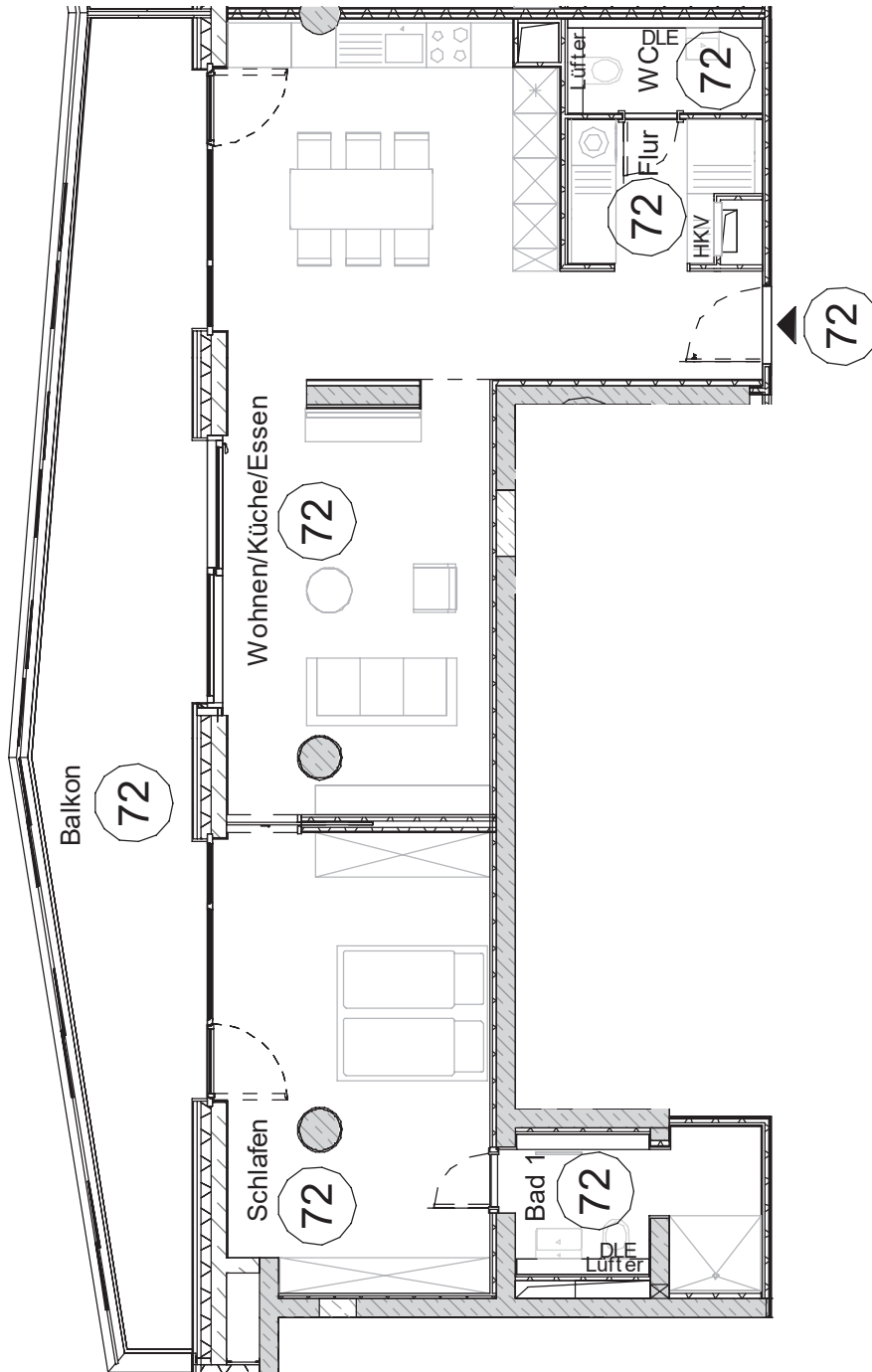
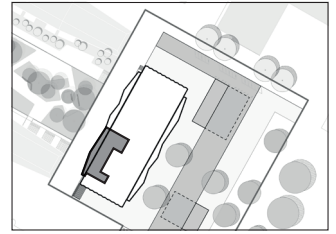
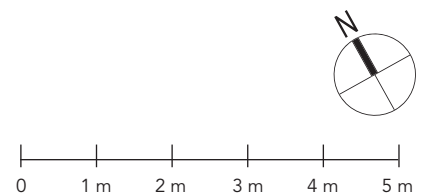


7. Obergeschoss, Westblick  
 2-Zimmer-Loft-Apartment 72  
 95,69 m<sup>2</sup> Wohnfläche



Wohnung 72 - 2 Zi.	WFL	NFL
Wohnen/Küche/Essen	44,64	
WC	3,20	
Schlafen	21,50	
Flur	4,37	
Bad 1	6,40	
Balkon 50%	15,58	
Keller 2.UG		4,50
	95,69	4,50



Dieser Grundrissplan repräsentiert den Stand der Planung 07/2023. Alle Flächenangaben entsprechen circa-Maßen und basieren auf Grundlage der WoFIV (11/2003). Balkone sind mit 50 % ihrer Grundfläche innerhalb der Wohnfläche berücksichtigt. Sämtliche innerhalb des Grundrisses abgebildete Einrichtungsgegenstände, wie z. B. Möbel, Küchen, Bepflanzungen, etc., dienen ausschließlich der Illustration und sind nicht Bestandteil des Liefer- und Leistungsumfangs. Für die nutzerseitige Möblierung sind die genauen Maße nach Fertigstellung vor Ort zu nehmen.